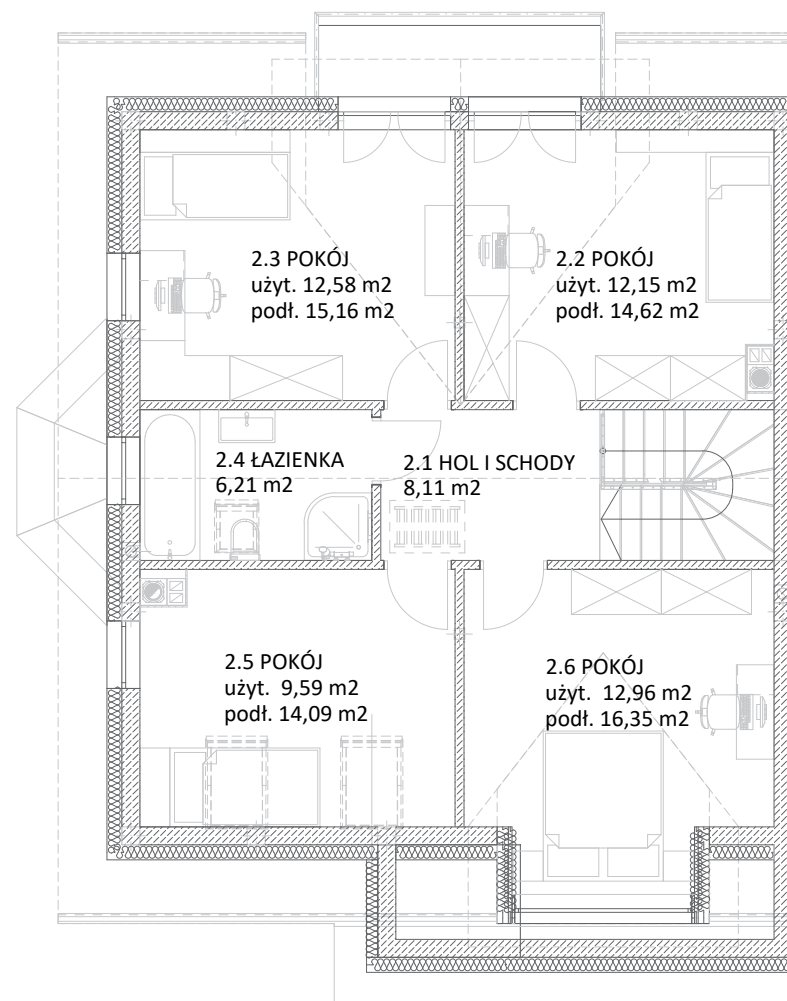
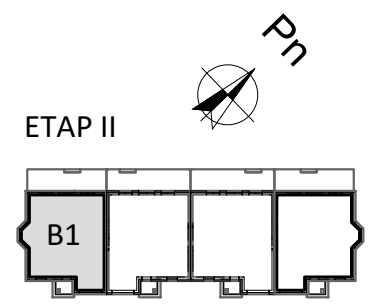


PROJEKTOWANY BUDYNEK MIESZKALNY JEDNORODZINNY B2



PROJEKTOWANY BUDYNEK MIESZKALNY JEDNORODZINNY B2



ETAP II

OSIEDLE POD LASEM

PARTER		
1.1	WIATROŁĄP	4,06
1.2	GARAŻ	17,60
1.3	KOMUNIKACJA	6,83
1.4	SCHODY	2,30
1.5	SALON	29,32
1.6	KUCHNIA	10,52
1.7	TOALETA	1,67
1.8	KOTŁOWNIA	7,80
		80,10 m2

PIĘTRO		
2.1	HOL I SCHODY	8,11
2.2	POKÓJ	12,15
2.3	POKÓJ	12,58
2.4	ŁAZIENKA	6,21
2.5	POKÓJ	9,59
2.6	POKÓJ	12,96
		61,60 m2



TELEFON
 +48 695 056 402
 +48 784 585 188
 +48 668 936 937
 +48 729 560 105

EMAIL
 biuro.totaldom@op.pl
 biuro@totaldom.com.pl

WWW
 www.totaldom.com.pl