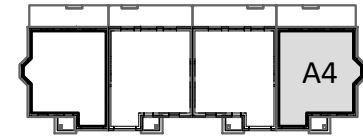


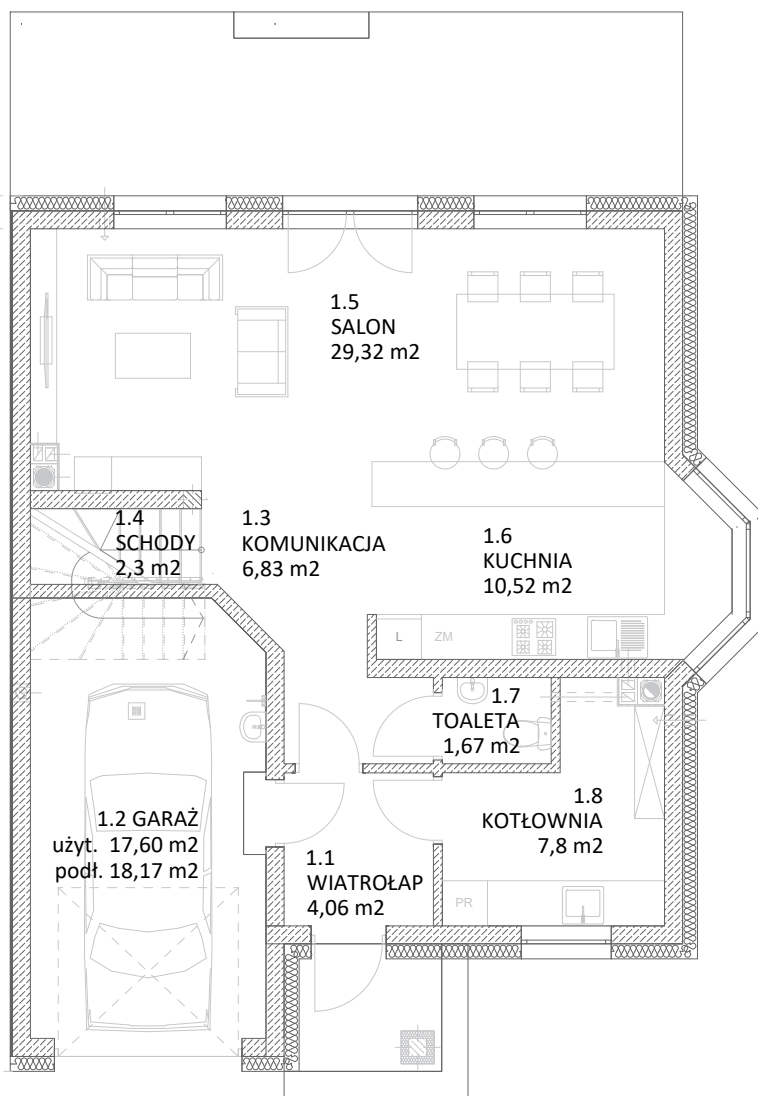


ETAP I

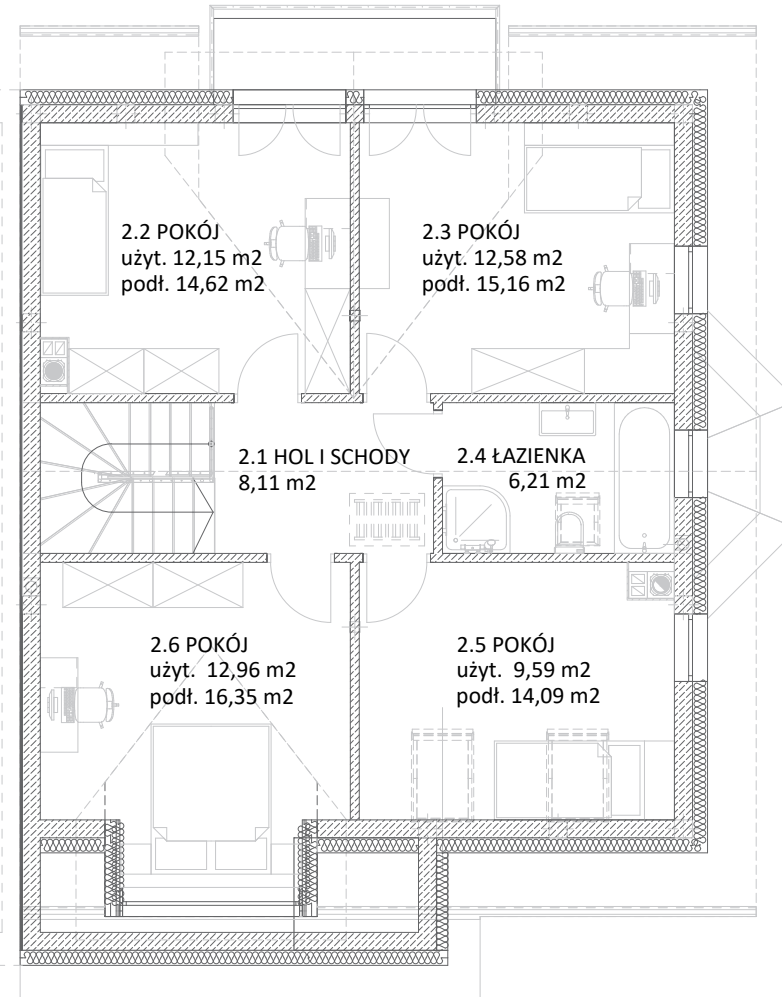


OSIEDLE POD LASEM

PROJEKTOWANY BUDYNEK MIESZKALNY JEDNORODZINNY A3



PROJEKTOWANY BUDYNEK MIESZKALNY JEDNORODZINNY A3

**PARTER**

1.1	WIATROŁAP	4,06
1.2	GARAŻ	17,60
1.3	KOMUNIKACJA	6,83
1.4	SCHODY	2,30
1.5	SALON	29,32
1.6	KUCHNIA	10,52
1.7	TOALETA	1,67
1.8	KOTŁOWNIA	7,80
		80,10 m²

PIĘTRO

2.1	HOL I SCHODY	8,11
2.2	POKÓJ	12,15
2.3	POKÓJ	12,58
2.4	ŁAZIENKA	6,21
2.5	POKÓJ	9,59
2.6	POKÓJ	12,96
		61,60 m²

TOTAL
DOM**TELEFON**

+48 695 056 402
+48 784 585 188
+48 668 936 937
+48 729 560 105

EMAIL

biuro.totaldom@op.pl
biuro@totaldom.com.pl

WWW

www.totaldom.com.pl