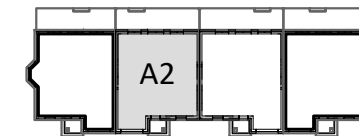


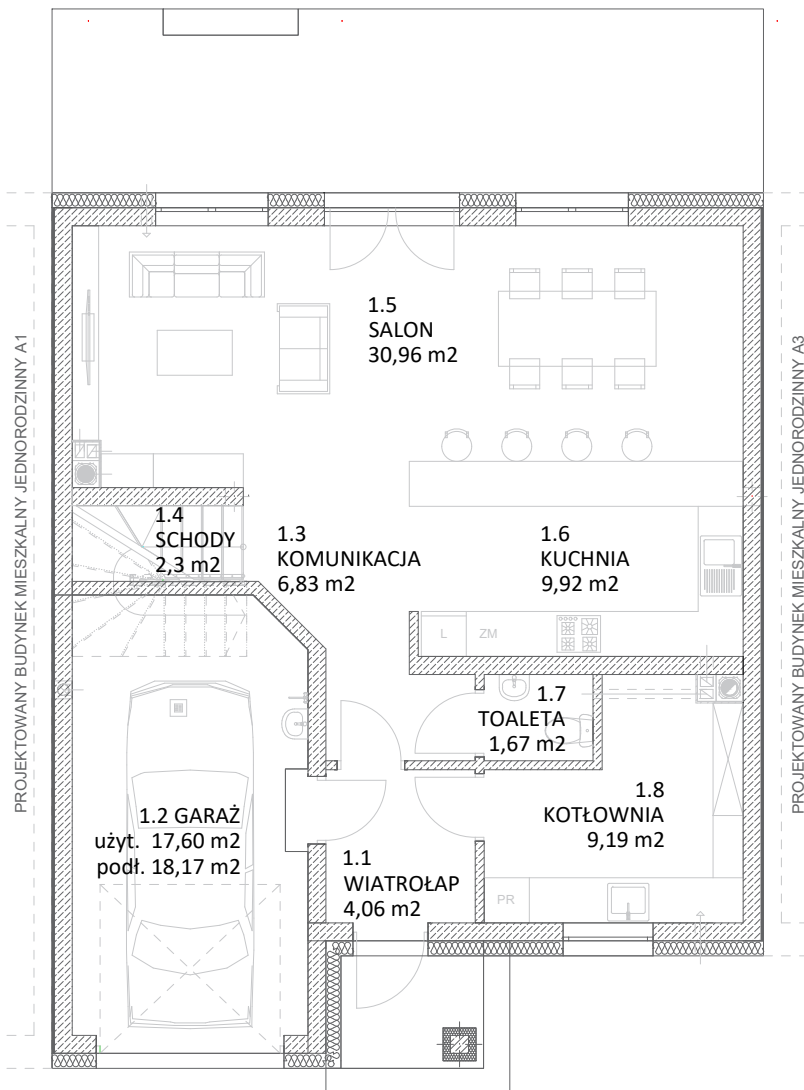
Pn



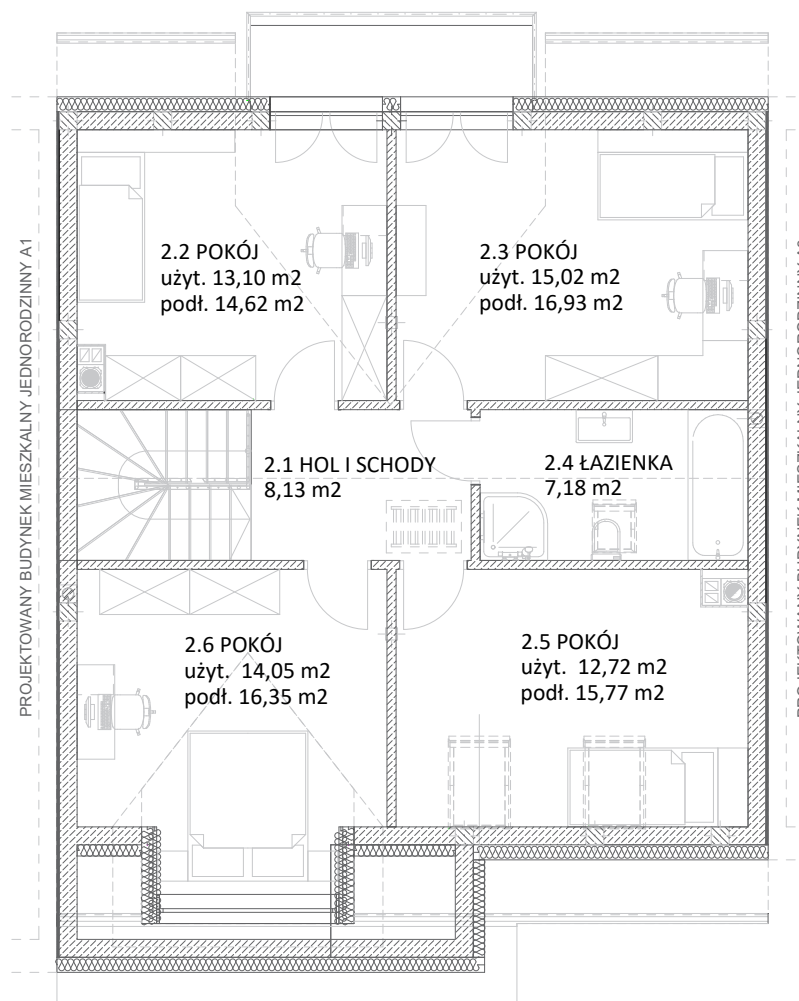
ETAP I



OSIEDLE POD LASEM

**PARTER**

1.1	WIATROŁAP	4,06
1.2	GARAŻ	17,60
1.3	KOMUNIKACJA	6,83
1.4	SCHODY	2,30
1.5	SALON	30,96
1.6	KUCHNIA	9,92
1.7	TOALETA	1,67
1.8	KOTŁOWNIA	9,19
		82,53 m²

**PIĘTRO**

2.1	HOL I SCHODY	8,13
2.2	POKÓJ	13,10
2.3	POKÓJ	15,02
2.4	ŁAZIENKA	7,18
2.5	POKÓJ	12,72
2.6	POKÓJ	14,05
		70,20 m²

TELEFON

+48 695 056 402
 +48 784 585 188
 +48 668 936 937
 +48 729 560 105

EMAIL

biuro.totaldom@op.pl
 biuro@totaldom.com.pl

WWW

www.totaldom.com.pl

