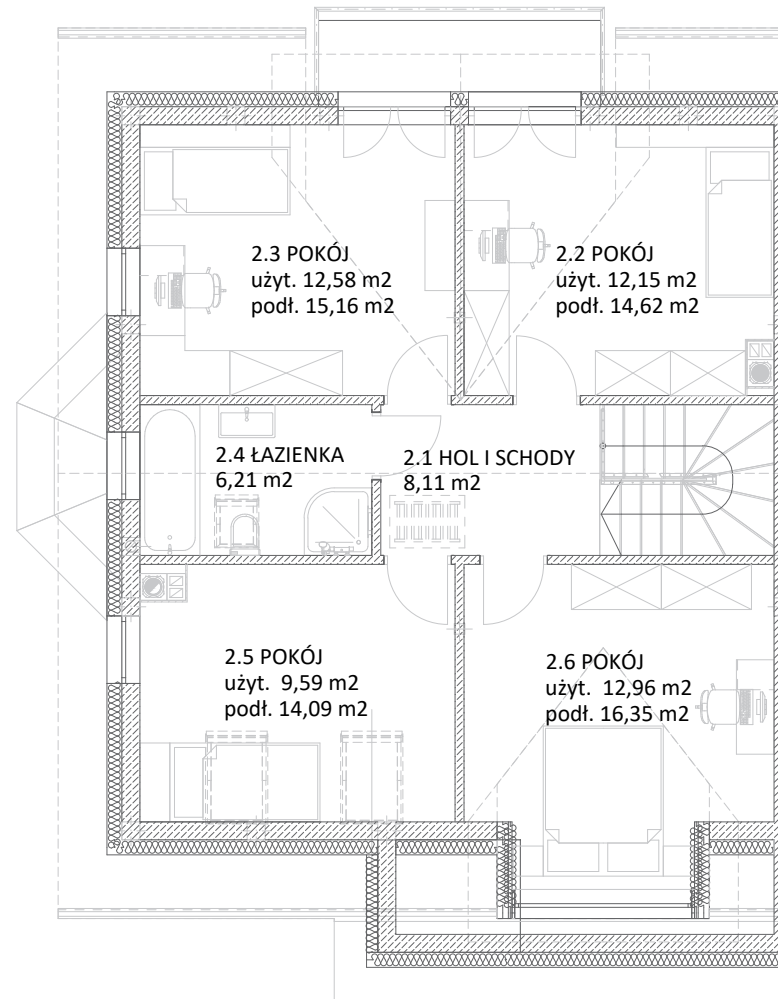


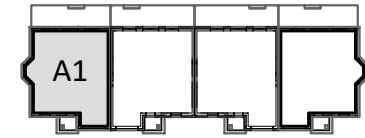
PROJEKTOWANY BUDYNEK MIESZKALNY JEDNORODZINNY A2



PROJEKTOWANY BUDYNEK MIESZKALNY JEDNORODZINNY A2



ETAP I



**OSIEDLE POD LASEM**

PARTER		
1.1	WIATROŁĄP	4,06
1.2	GARAŻ	17,60
1.3	KOMUNIKACJA	6,83
1.4	SCHODY	2,30
1.5	SALON	29,32
1.6	KUCHNIA	10,52
1.7	TOALETA	1,67
1.8	KOTŁOWNIA	7,80
		<b>80,10 m<sup>2</sup></b>

PIĘTRO		
2.1	HOL I SCHODY	8,11
2.2	POKÓJ	12,15
2.3	POKÓJ	12,58
2.4	ŁAZIENKA	6,21
2.5	POKÓJ	9,59
2.6	POKÓJ	12,96
		<b>61,60 m<sup>2</sup></b>



**TELEFON**

+48 695 056 402  
+48 784 585 188  
+48 668 936 937  
+48 729 560 105

**EMAIL**

biuro.totaldom@op.pl  
biuro@totaldom.com.pl

**WWW**

www.totaldom.com.pl